

# SUPER WASH


ФАРБА СУПЕРМИЮЧА  
АКРИЛОВА

ТУ У 24.3-30425524-005:2005

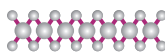
*«Супер Мийка»  
відмінна фарба,  
відмінний результат!*



 Не містить органічних розчинників, без запаху

 Володіє високою покривною здатністю

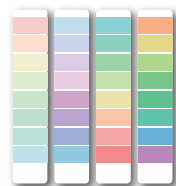
 Не перешкоджає «дыханню поверхні»



НА ОСНОВІ  
МІКРО-МАРМУРУ

БІЛА

ТОНУЄТЬСЯ В СВІТЛІ КОЛЬОРИ  
ВОДНИМИ ТА УНІВЕРСАЛЬНИМИ  
ПІГМЕНТНИМИ ПАСТАМИ  
РУЧНИМ АБО МАШИНИМ  
СПОСОБОМ



## ПРИЗНАЧЕННЯ

Для декоративно-захисного фарбування стін в інтер'єрах і на фасадах будівель та споруд різного призначення. Може наноситися на вапняні, гіпсові, цементні та бетонні поверхні, на цеглу і камінь, а також на гіпсокартонні плити та шпалери на паперовій, вінілової, флізелінової або скловолокнистий основі.

## ВЛАСТИВОСТІ

Не містить крейди, в якості наповнювача виступає мікронізований мармур, а використання у складі тальку створює водовідштовхувальний бар'єр. Характеризується високою покривною здатністю та відмінною адгезією до поверхні що фарбується, не містить шкідливих для здоров'я органічних розчинників і практично не має запаху, легко наноситься не утворюючи патьоків і не розбризкуючись. Має високу атмосферостійкість та зносостійкість, не перешкоджає «дыханню» поверхні. Утворює міцне матове покриття що відповідає 1-му класу по стійкості до мокрого стирання, відповідно до міжнародного стандарту DIN EN 13300.

## ХАРАКТЕРИСТИКИ

Фасування	1 л, 3 л, 5 л, 10 л
Зовнішній вигляд	Матова
Застосування	Для зовнішніх і внутрішніх робіт
Спосіб нанесення	Пензель, валик, фарборозпилювач
Витрата на один шар	80-120 мл/м <sup>2</sup> в залежності від типу поверхні та методу нанесення
Час висихання при температурі 20°C і вологості 60%	На відлип - 30 хвилин, наступний шар можна наносити через 2 години, мити не раніше ніж через 2 тижні
Плівкоутворююче	Акрилова дисперсія
Розчинник	Вода
Гарантійний термін зберігання	12 місяців від дати виробництва

## СКЛАД

Суміш пігменту та мікронізованого мармуру в водній дисперсії акрилового сополімеру з додаванням тальку та спеціальних допоміжних добавок.

Вміст ЛОС відповідає вимогам Технічного регламенту, Наказ МЕРТУ No 1394 від 02.10.2018: таблиця «А», підкатегорія «1», тип «WB», норма з 01.01.2024  $\leq 30$  г/л, фактичний вміст  $\leq 30$  г/л.

## ІНСТРУКЦІЯ ПО ЗАСТОСУВАННЮ

Поверхня що фарбується повинна бути міцною, сухою і чистою, без пилу, іржі, жирових, біологічних та інших забруднень.

Раніше не пофарбовані мінеральні поверхні повинні бути заґрунтовані водорозчинною акриловою ґрунтовкою.

Безпосередньо перед застосуванням, фарбу слід ретельно перемішати до отримання однорідної маси, при необхідності розбавивши водою. Роботи проводити в добре провітрюваному місці при температурі (навколишнього середовища, фарби та оброблюваної поверхні) від +5°C до +30°C і вологості не вище 80%. Наносити рівномірним тонким шаром за допомогою пензля, валика або фарборозпилювача. Для отримання повноцінного покриття рекомендовано наносити не менше 2-х шарів фарби. Інструмент промити водою відразу після використання. Не виливати у стоки, водойма чи ґрунт. Рідкі залишки передати в місця збору спеціальних відходів. Сухі залишки та порожню тару можна утилізувати як звичайне будівельне сміття.

## УМОВИ ЗБЕРІГАННЯ

Зберігати і транспортувати в герметичній заводській упаковці при температурі від +5°C до +30°C, не допускати попадання прямих сонячних променів.

## ЗАХОДИ БЕЗПЕКИ

Для захисту рук використовувати гумові рукавички, органів дихання - респіратор, очей - захисні окуляри.

**ЗБЕРІГАТИ  
В НЕДОСТУПНОМУ  
ДЛЯ ДІТЕЙ МІСЦІ!**

